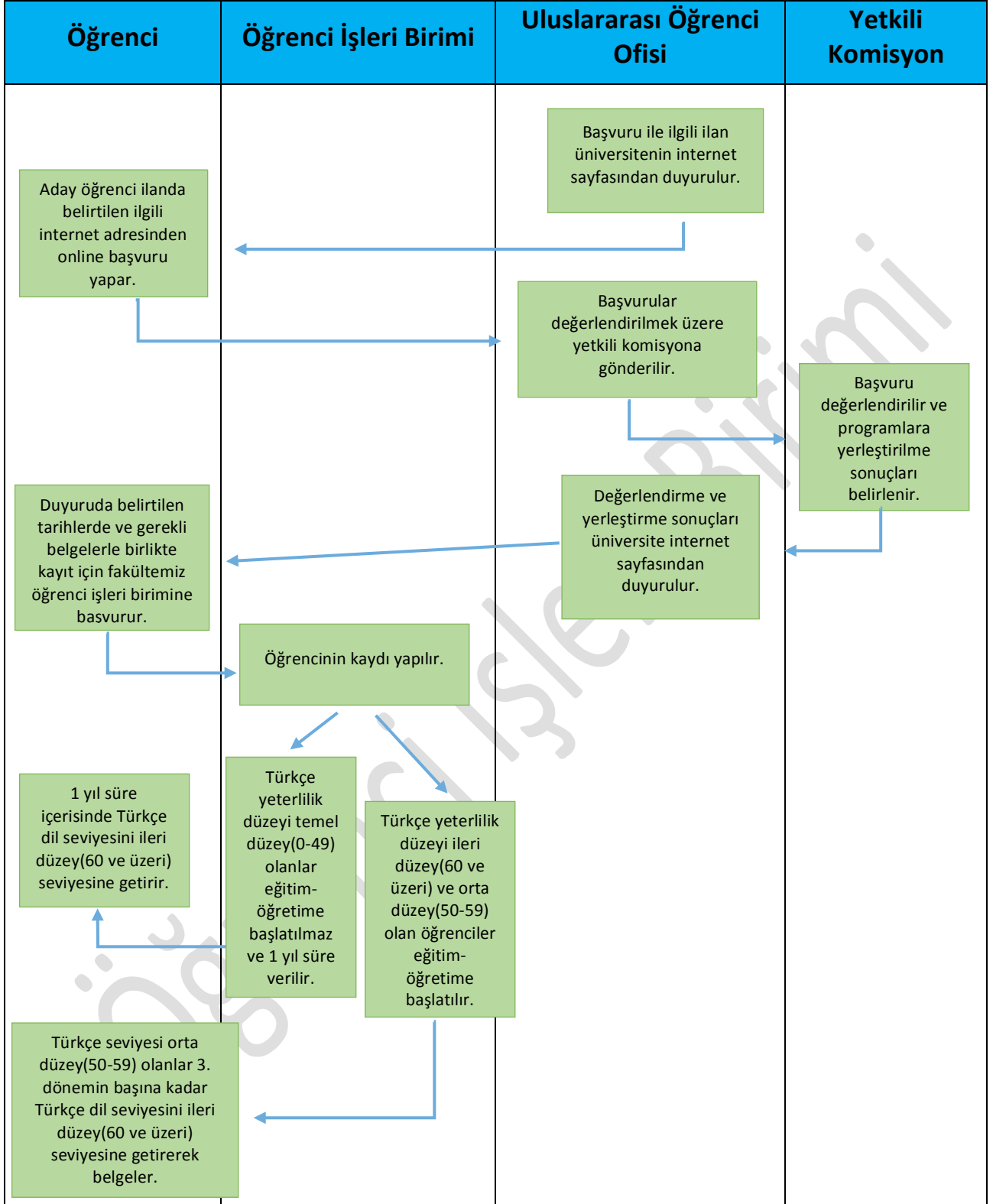


YURT DIŞINDAN ÖĞRENCİ KABULÜYLE GELEN ÖĞRENCİNİN İNTİBAK İŞLEMLERİ



NOT:

1. Ayrıntılı bilgi için Muafiyet ve İntibak yönergesine <https://mehmetakif.edu.tr/upload/makuv5/0-form-18-31993547-degisik-muafiyet-intibak-yoen-101018.pdf> linkinden ulaşılabilir.

YURT DIŞINDAN ÖĞRENCİ KABULÜYLE GELEN ÖĞRENCİNİN İNTİBAK İŞLEMLERİ

1. Başvurular ile ilgili gerekli belgeler ve açıklamalar varsa özel koşullar her yıl Senato tarafından belirlenen tarihte Üniversitemiz internet sayfasından duyurulur.
2. Başvurular, ilanda belirtilen tarihlerde ilgili internet adresinden online yapılacaktır. Başvuru sırasında adaylar "Aday Başvuru Formu" nu dikkatli bir şekilde doldurup, başvuru için gerekli belgeleri sisteme yükleyeceklerdir.
3. Üniversitemiz yurt dışından öğrenci kabul edeceği programlara başvuruların ön incelenmesi, değerlendirilmesi ve adayların programlara yerleştirilmesi, Senato tarafından yetkilendirilen komisyon/komisyonlar tarafından yapılır.
4. Başvuru değerlendirme ve programlara yerleştirme sonuçları, Üniversitemiz internet sayfasında duyurulur.
5. Kayıt için gerekli belgeler, sonuçlarla birlikte Üniversitemiz internet sayfasından yayınlanır. Kayıtlar, Üniversitemiz internet sayfasında belirtilen tarihlerde, ilgili birimlerce yapılır. Süresi içinde kayıt yaptıramayanlar, hakkının kaybetmiş sayılır.
6. Kayıt yaptıran öğrencilerden Türkçe yeterlilik düzeyi;
 - a) İleri Düzey (C1 (60 ve üzeri)) olanlar Eğitim-Öğretime başlayabilir.
 - b) Orta Düzey (B1-B2 (50-59)) olanlar Eğitim-Öğretime başlayabilir ancak Türkçe dil seviyesini 3. Dönemin başına kadar İleri Düzey seviyesine çıkardığını belgelemek zorundadır.
 - c) Temel Düzey (A1-A2 (0-49)) olanlar Eğitim-Öğretime başlayamaz. Bu öğrencilere Türkçe dil seviyelerini İleri Düzey seviyesine getirmeleri için 1 yıl süre verilir.